



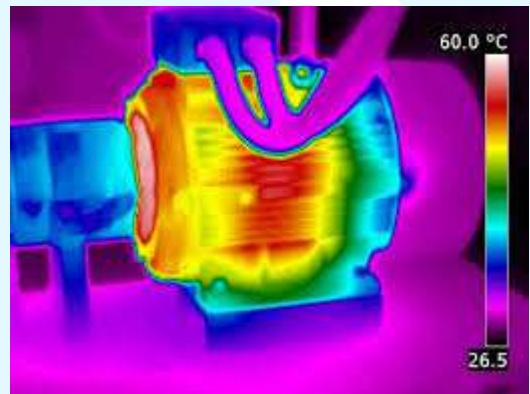
MANTENIMIENTO PREDICTIVO ELECTROMECAÁNICO

El mantenimiento predictivo también es conocido bajo otros nombres, siendo el más común "mantenimiento basado en la condición". Cuando un equipo va a fallar, suele avisar antes de alguna forma.

La clave del mantenimiento predictivo consiste en monitorizar la maquinaria con las tecnologías apropiadas y con la frecuencia suficiente, para detectar los diferentes modos de fallo con anticipación.

Laboratorios Tecnológicos de Levante dispone de equipos, personal formado, y experiencia en el uso de las técnicas de mantenimiento predictivo más populares:

- **Medición y análisis de vibraciones.** Disponemos de técnicos con título de Analista de Vibraciones Nivel I, y de un vibrómetro portátil Expert Machinery Tester PRE-5050.
- **Termografía infrarroja.** Nuestros técnicos está formados como Termógrafos de Nivel I, y disponemos de cámaras termográficas Flir i5 y software de análisis termográfico.
- **Nivel sonoro de equipos y maquinaria.**



Con estos medios humanos y materiales ofrecemos a nuestros clientes el servicio de diagnóstico de maquinaria electromecánica, midiendo los niveles de vibración de las máquinas rotativas, supervisado por termografía instalaciones eléctricas, hornos, y toda clase de aparata industrial.

La información recopilada en las instalaciones es luego procesada y analizada en nuestras oficinas, y posteriormente se plasma en informes nuestras recomendaciones sobre las actuaciones pertinentes a realizar sobre los equipos monitorizados..